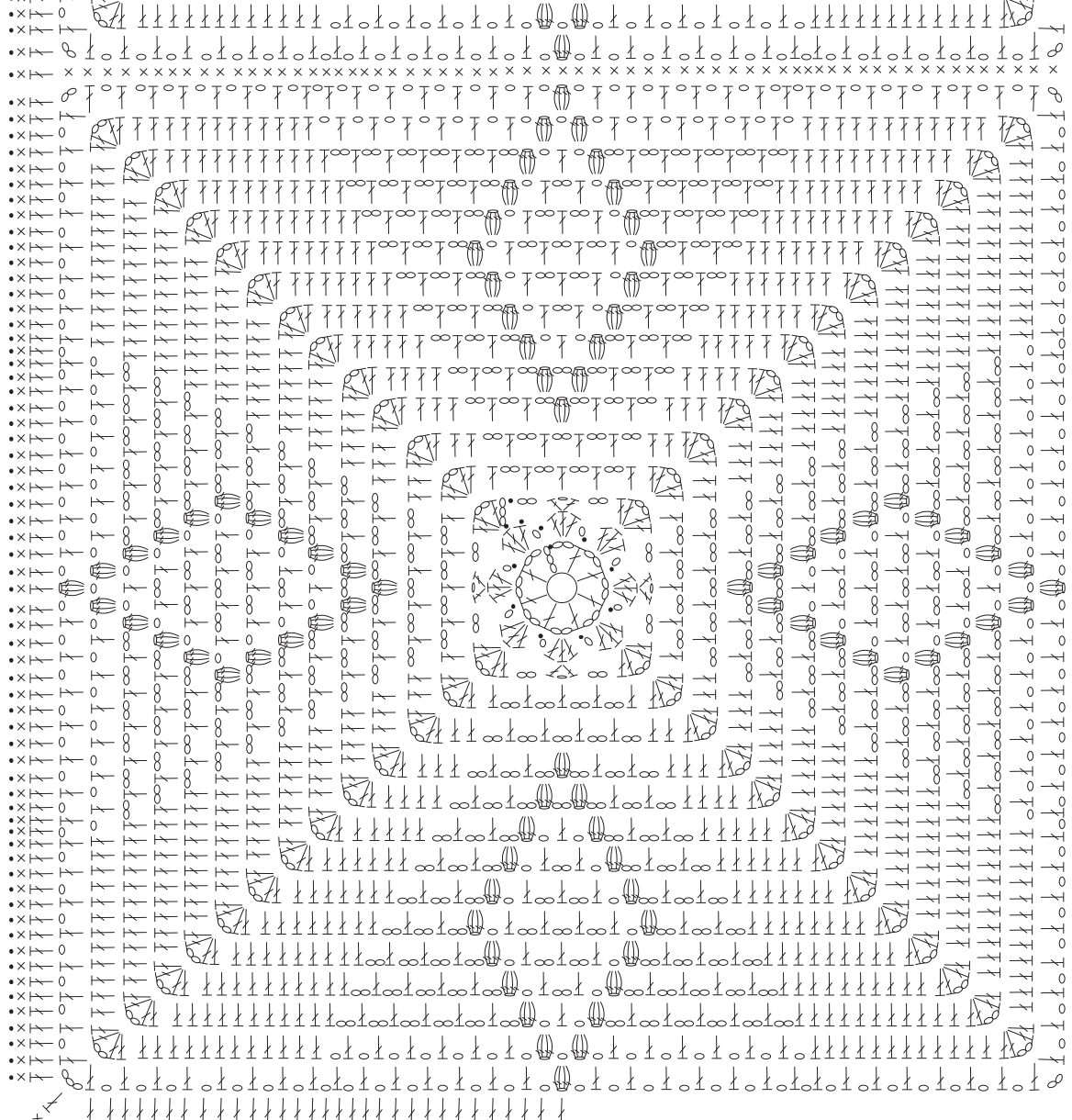
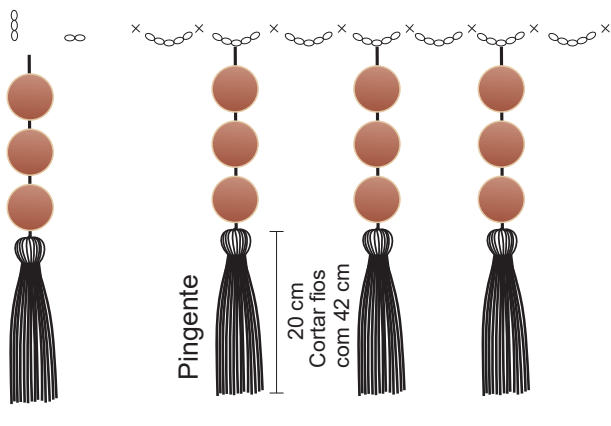


Montagem do Trilho

Motivo do Trilho e Frente da Almofada



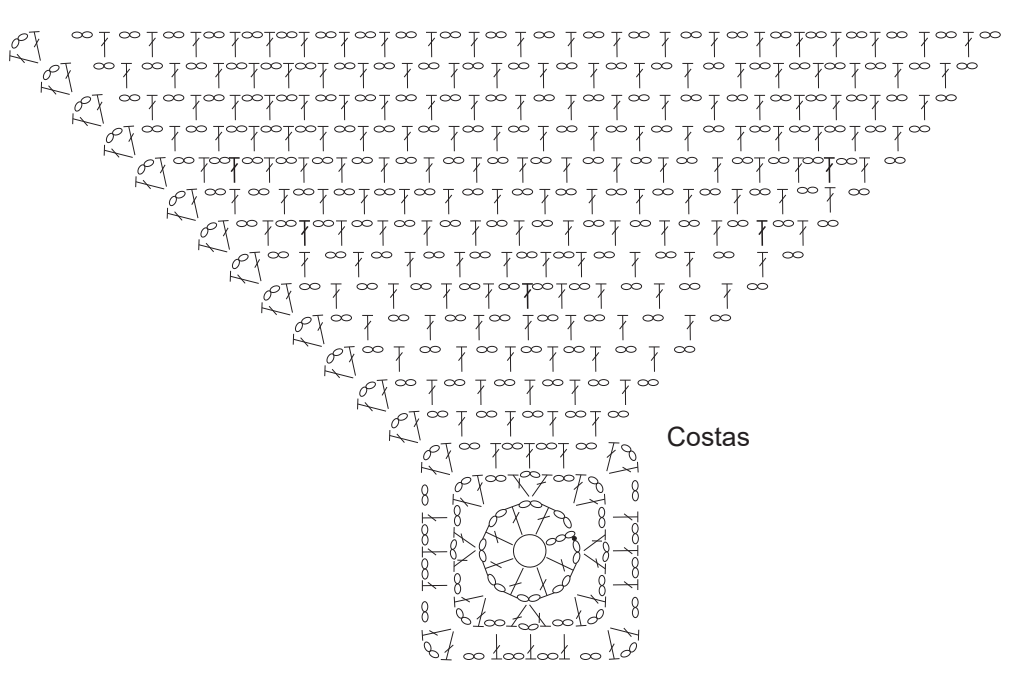
Acabamento



Pingente

20 cm

Cortar fios com 42 cm



Costas

Legenda

- correntinha
- ponto baixíssimo
- × ponto baixo
- ┆ ponto alto
- ⊞ pipoca (4 pontos altos no mesmo lugar, 1 ponto baixíssimo no 1º ponto alto)