

Diagrama 1 -
Cordões de tricô

OBS.: carr. ímpares (direito),
carr. pares (avesso).

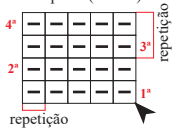


Diagrama 3 - Ponto fantasia (B)

OBS.: carr. ímpares (direito),
carr. pares (avesso).

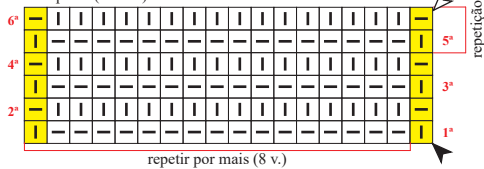


Diagrama 4 - Ponto fantasia (C)

OBS.: carr. ímpares (direito),
carr. pares (avesso).

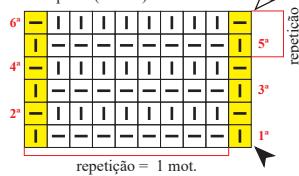
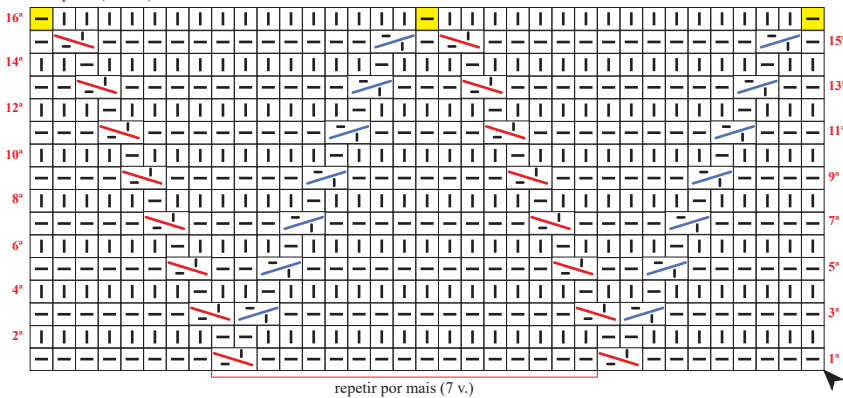


Diagrama 2 - Ponto fantasia (A)

OBS.: carr. ímpares (direito),
carr. pares (avesso).



Legenda

- meia
- tricô

colocar 1 p. à espera numa ag. auxiliar na frente do trab., tric. 1 t., retorne o p. deixado à espera para a ag. de tricô e tric. em m.

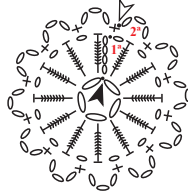
colocar 1 p. à espera numa ag. auxiliar atrás do trab., tric. 1 m., retorne o p. deixado à espera para a ag. de tricô e tric. em t.

- início
- arremate
- sentido do trabalho

Diagrama 6 -
Bico acabamento



Diagrama 7 - ●
Roseta de rococó



Legenda de crochê

- corr.
- p.bx.
- p.b.
- rococó: enrolar a linha (18 v. na ag.). Introduzir a ag. dentro do arco, laçar a linha e puxar por dentro das 18 laçadas.
- sentido do trabalho
- início
- arremate

