

Gráfico 1

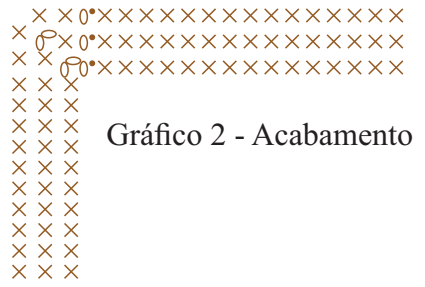
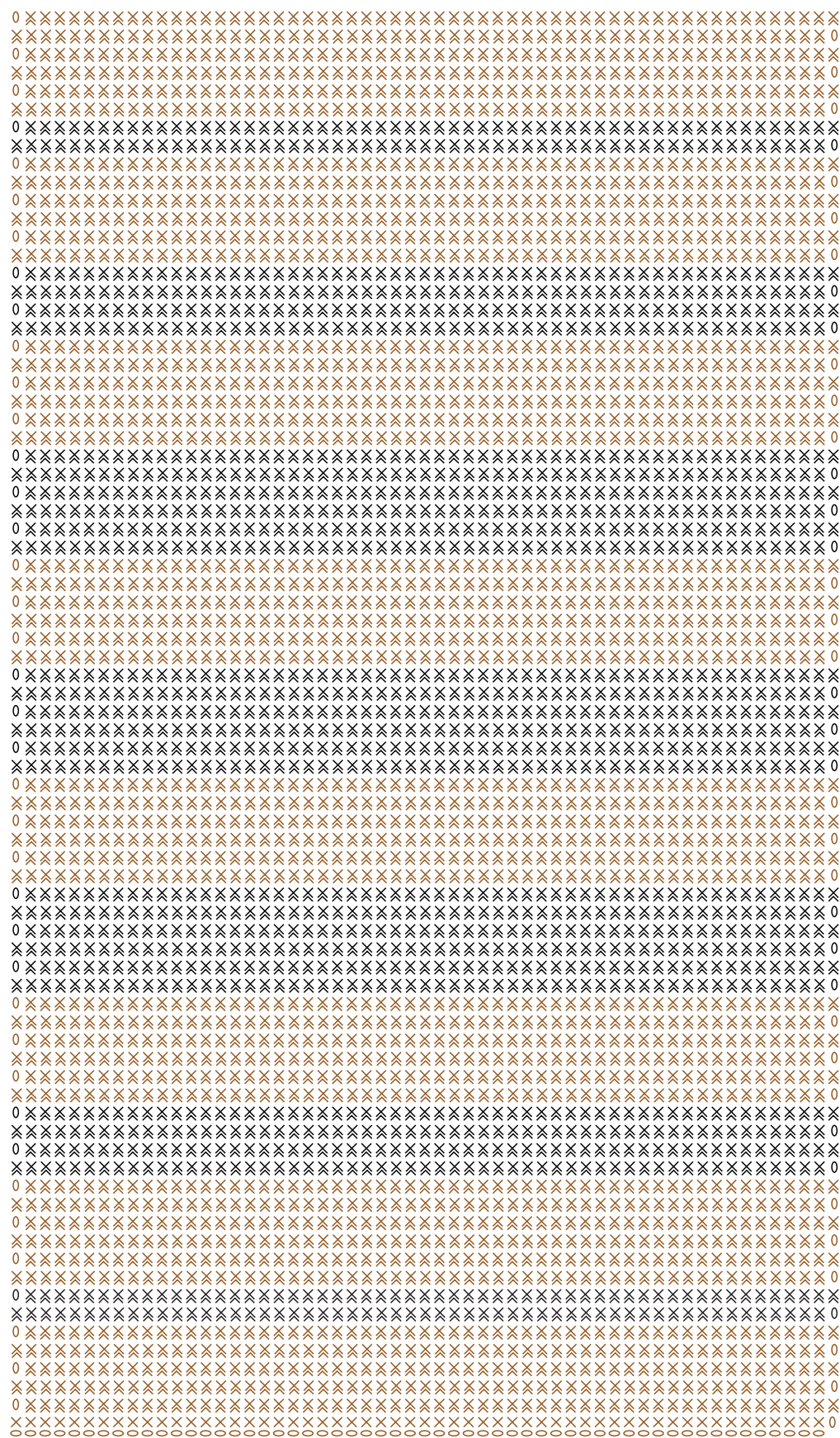


Gráfico 2 - Acabamento

Legenda	
o	Correntinha
x	Ponto Baixo
x	Ponto Baixo pegando nas 2 alças de trás do ponto de base.
■	Náutico (7625)
■	Náutico (1074)

Inicie com 56 correntinhas + 1 correntinhas para virar o trabalho.