

BLUSA BEGÔNIA

Diagrama 1 - Barra 2/2

OBS.: Carr. ímpares (dir.), carr. pares (avesso).

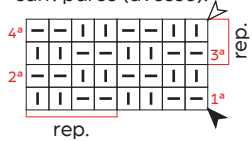


Diagrama 2 - Ponto fantasia

OBS.: Carr. ímpares (dir.), carr. pares (avesso).

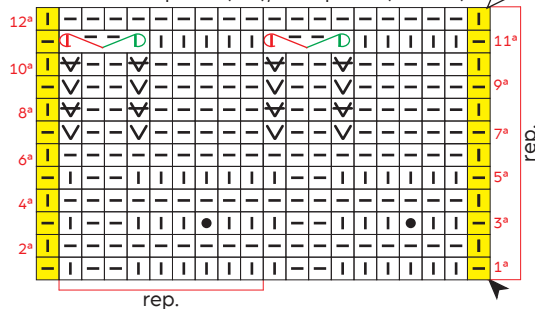
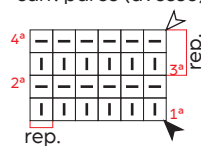


Diagrama 3 - Ponto meia

OBS.: Carr. ímpares (dir.), carr. pares (avesso).



Legenda

- Tricô
- Meia
- P.s.f.d.
- P.s.f.f.
- Pipoca



Colocar o **p.** à espera numa ag. auxiliar na frente do trab., passe os próximos 3 pts. da ag. esq. para a ag. dir.. Retorne o **p.** deixado à espera na frente do trab. para a ag. esq.. Colocar o **1º p.** fazer da ag. dir. à espera numa ag. auxiliar na frente do trab. Devolva os 2 pts. da ag. dir. para a ag. esq.. Retorne o **p.** deixado à espera na frente do trab. para a ag. esq.. Agora tric. os 1 m., 2 t., 1 m..

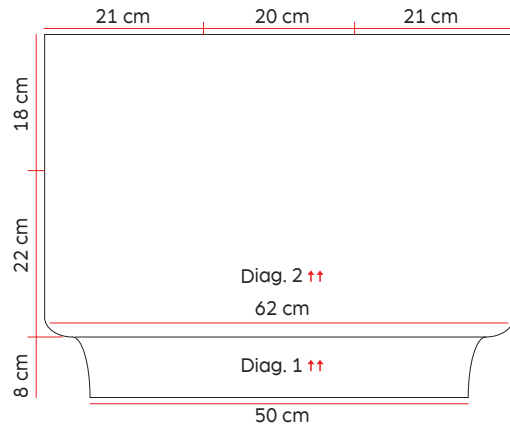
▲ Início △ Arremate

↑↑ Sentido do trabalho

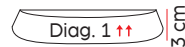
■ Pts. de borda

Esquema de medidas:

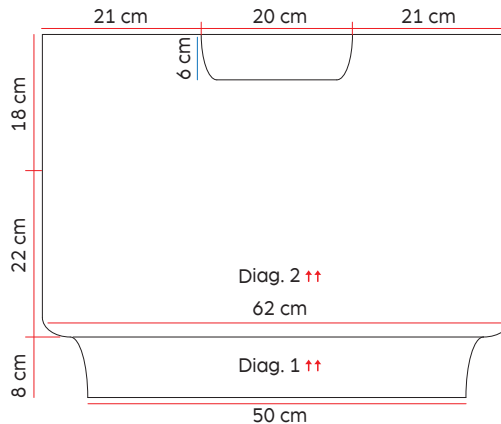
Costas



Gola



Frente



Costas

36 cm

